

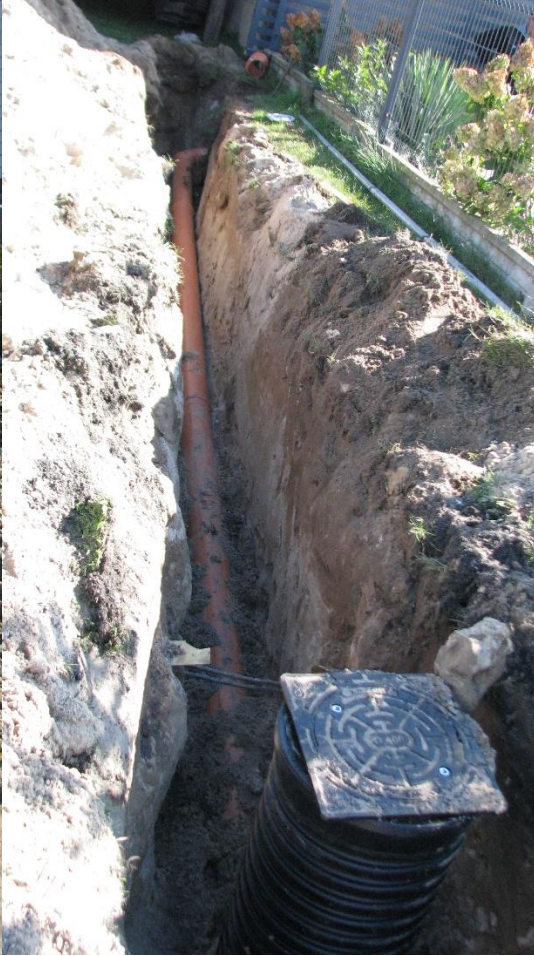
Przyłącza do sieci kanalizacyjnej 2020 rok

W ramach zrealizowanej inwestycji pn: „Poprawa gospodarki wodno – ściekowej na terenie Gminy Godziesze Wielkie” możliwość podłączenia i dostępu do nowo wybudowanej sieci kanalizacji sanitarnej otrzymali mieszkańcy wsi Biała, Krzemionka, Kąpie, Wola Droszewska, Zadowice i część Godziesz Małych.

Obecnie trwają prace w miejscowości Zadowice. Mieszkańcy w porozumieniu z Gminą Godziesze Wielki, wykonując przyłącza do nowo wybudowanej sieci kanalizacji sanitarnej.

Realizacja tych zadań wpłynie na poprawę jakości wody w nieodległej rzece Prośnie.







W ramach „Poprawa gospodarki wodno – ściekowej na terenie Gminy Godziesze Wielkie” jeszcze w roku 2020 zostaną zrealizowane 3 zadania na terenie miejscowości Wolica budowa przepompowni ścieków wraz z rurociągiem grawitacyjno – tłocznym, budowa sieci kanalizacji sanitarnej grawitacyjnej oraz budowa przyłączy kanalizacyjnych w porozumieniu z mieszkańcami.

Wykonane zostanie również zadanie polegające na rozbudowie sieci kanalizacyjno – sanitarnej w miejscowości Skrzatki na długości 271 mb.