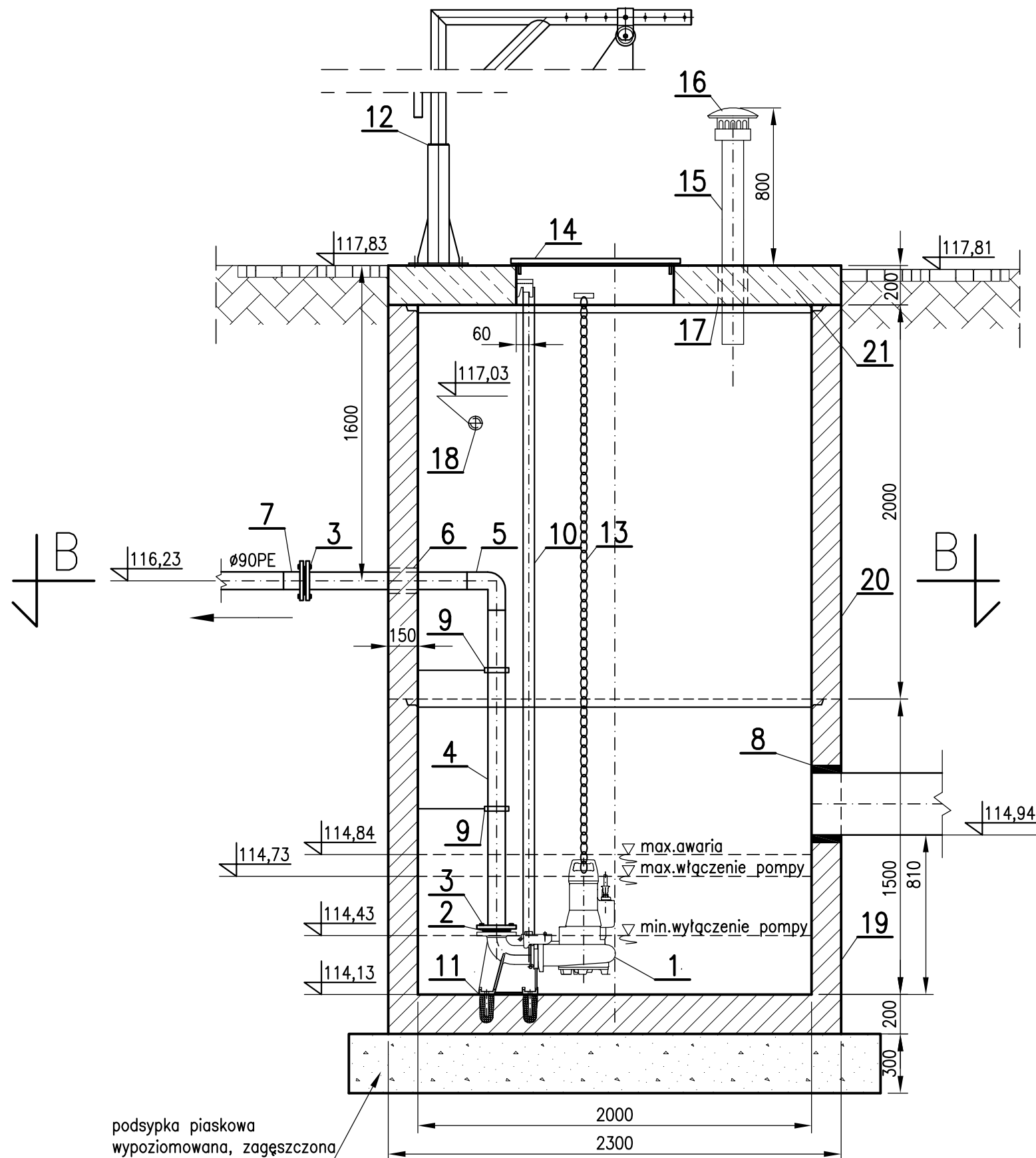
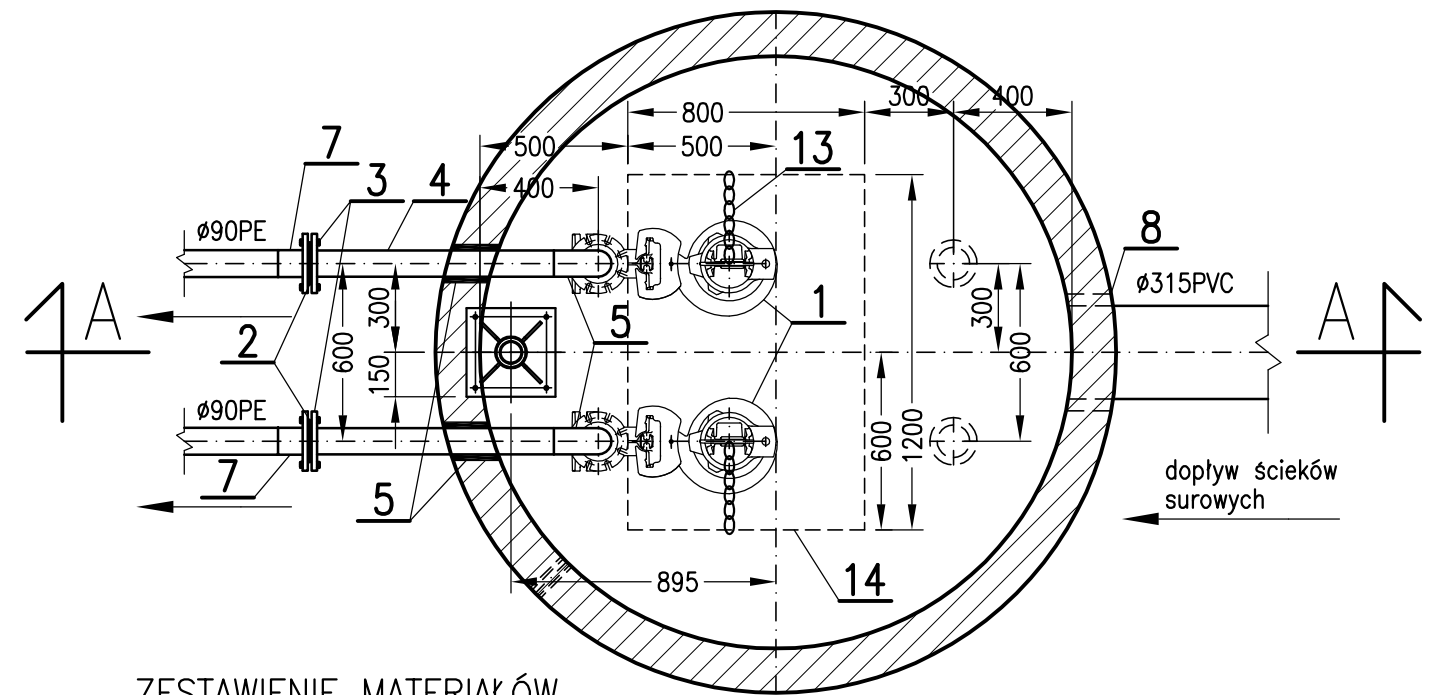


PRZEKRÓJ A-A



PRZEKRÓJ B-B



ZESTAWIENIE MATERIAŁÓW

- Pompa np. typu Amarex N F 80-220/044 wraz ze stopą sprzęgającą DN80 (2 kpl.)
- Uszczelka gum. do połączeń kołnierзовych 90/80 (4 szt.)
- Kołnierz płaski do spawania PN10 Dn80 PN10 Dn80 dla rury $\varnothing 88,9 \times 2,00$ + kpl. śrub M16 (4 szt.)
- Rura stalowa $\varnothing 88,9 \times 2,00$ mm – Dn80 (7 mb., stal K0)
- Kolano do spawania $\varnothing 88,9 \times 2$ 90° R=1,5D (R=114) (2 szt.)
- Przejście szczelne dla rury stalowej $\varnothing 88,9 \times 2,00$ mm (2 szt.)
- Tuleja kołnierзова 90/80 (2 szt.)
- Tuleja ochronna dla rury $\varnothing 315$ PVC (1 szt.)
- Obejma dla rury $\varnothing 88,9 \times 2,00$ mm (4 szt.)
- Prowadnice rurowe $\varnothing 60,3 \times 3,6$ do pomp L=3,5m (2 szt.)
- Kotwy montażowe stopy sprzęgającej (8 szt.)
- Żuraw typu ręcznego o udźwigu 150kg (1 szt.)
- Łańcuch do wyciągania pomp o udźwigu 250kg L=3,6m (2 szt.)
- Pokrywa pompowni, wyk. indywidualne (1 kpl.)
- Rura HT $\varnothing 110$ mm PVC, L=2,5m
- Kominiek (2 szt.)
- Tuleja ochronna dla rury $\varnothing 110$ mm PVC (2 szt.)
- Przepust kablowy $\varnothing 50$ mm (1 szt.)
- Krąg dennej bet. $\varnothing 2000$ mm łączony na uszczel. gumową (1 szt.)
- Krąg bet. $\varnothing 2000$ mm (h=2,0m) łączony na uszczel. gumową (1 szt.)
- Płyta pokrywowa pod kręgi $\varnothing 2000$ mm z otworem pod pokrywą (1 szt.)

PRACOWNIA PROJEKTOWA			
Branża:	Instalacje sanitarne	SIĘCI I INSTALACJI SANITARNYCH ul. Marii Koszutskiej 10 62-800 Kalisz	
Stadium:	Projekt budowlany - wykonawczy	Obiekt: OCZYSZCZALNIA ŚCIEKÓW W M-ŚCI GODZIESZE MAŁE GMINA GODZIESZE WIELKIE, POWIAT KALISKI	
Opracował:	mgr inż. A. Lisiecki	Podpis:	Inwestor: Gmina Godziesze Wielkie ul. 11 Listopada 10 62-872 Godziesze Małe
Projektował:	mgr inż. S. Lisiecki	Podpis:	Temat rysunku: Pompownia ścieków P
Sprawił:	mgr inż. M. Lisiecka	Podpis:	
Nr BN-10.9/40/82; WKPI/S/2838/01 Nr 7131-7132/172/PW/2002; WKPI/S/00101/03 WKPI/0091/PWOS/05, WKPI/S/0407/05		Data: 07.2012r. Skala: 1:25 Nr rys. 23	