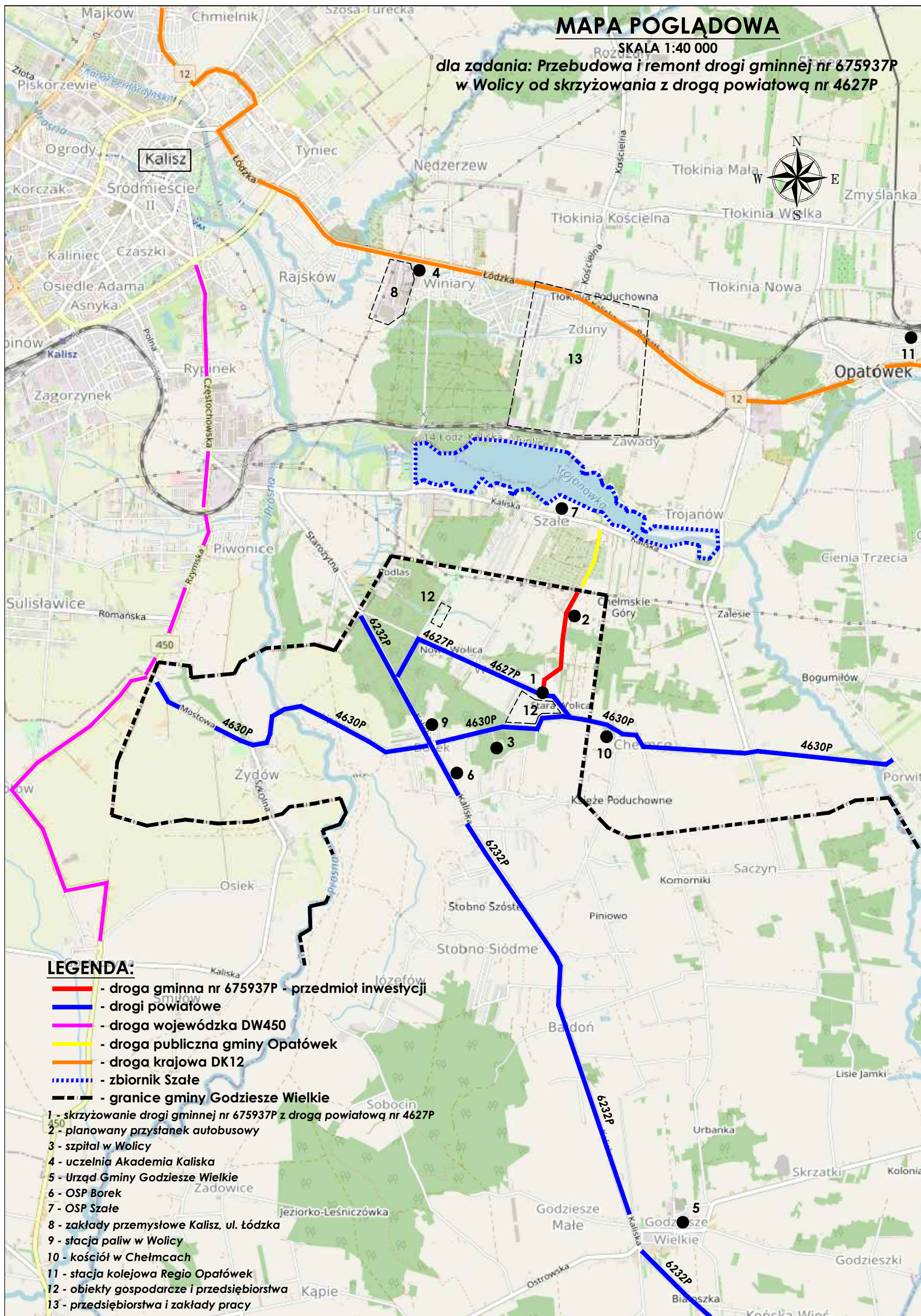


MAPA POGLĄDOWA

SKALA 1:40 000

dla zadania: Przebudowa i remont drogi gminnej nr 675937P w Wolicy od skrzyżowania z drogą powiatową nr 4627P



LEGENDA:

- - droga gminna nr 675937P - przedmiot inwestycji
- - drogi powiatowe
- - droga wojewódzka DW450
- - droga publiczna gminy Opatówek
- - droga krajowa DK12
- - - - zbiornik Szale
- - - - granice gminy Godziesze Wielkie

- 1 - skrzyżowanie drogi gminnej nr 675937P z drogą powiatową nr 4627P
- 2 - planowany przystanek autobusowy
- 3 - szpital w Wolicy
- 4 - uczelnia Akademia Kaliska
- 5 - Urząd Gminy Godziesze Wielkie
- 6 - OSP Borek
- 7 - OSP Szale
- 8 - zakłady przemysłowe Kalisz, ul. Łódzka
- 9 - stacja paliw w Wolicy
- 10 - kościół w Chełmcach
- 11 - stacja kolejowa Regio Opatówek
- 12 - obiekty gospodarcze i przedsiębiorstwa
- 13 - przedsiębiorstwa i zakłady pracy