

18°8'0"E

18°8'30"E

18°9'0"E

18°9'30"E

51°41'0"N

51°41'0"N

51°40'30"N

51°40'30"N

51°40'0"N

51°40'0"N

51°39'30"N

51°39'30"N

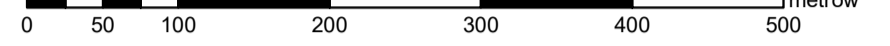
MAPA GOSPODARCZO-PRZEGLĄDOWA DRZEWOSTANÓW OBREBU STOBNO VI VII

GMINA: Godziesze Wielkie
POWIAT kaliski
WOJEWÓDZTWO wielkopolskie
Stan na 29.09.2025 r.

POWIERZCHNIA OGÓLNA: 108,5 ha (108,4981 ha)

SKALA: 1 : 5 000

ARKUSZ 1(1)



Grunty obrotu STOBNO WIEŚ



Grunty obrotu JÓZEFÓW

Grunty obrotu SOBOCIN

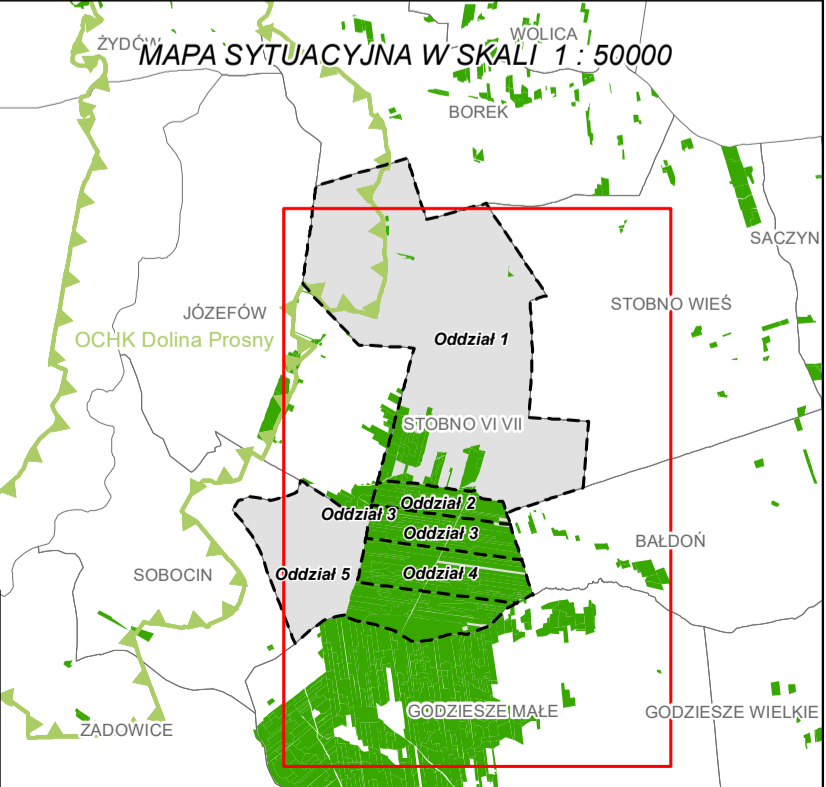
Grunty obrotu BAŁDOŃ

Grunty obrotu SOBOCIN

- Granica oddziału
- Granica pododdziału
- Granica działek ewidencyjnych
- Granica powierzchni niestanowiących wyłączenia (PNSW)
- Tory kolejowe
- Droga leśna
- Droga publiczna
- Ciek
- Linia energetyczna, telekomunikacyjna, rurociąg
- Pozostałe objekty liniowe
- Granie kompleksów od lasów innej własności
- Granie współwłasności z inną własnością
- Granie gruntów przeznaczonych do zalesienia
- Kasownik
- Osobliwości przyrodnicze punktowe
- Osobliwości przyrodnicze powierzchniowe
- Opis oddziału
- Opis pododdziału
- Opis pododdziału z lasami poza ewidencją

Grunty leśne zalesione

grunty leśne I klasa niezalesione wieku	od 21 lat do wieku I starsze	rebrne reboznosci	
[Color]	[Color]	[Color]	sosna (SO), modrzew (MD)
[Color]	[Color]	[Color]	świerk (ŚW)
[Color]	[Color]	[Color]	jodła (JD), daglezja (DG)
[Color]	[Color]	[Color]	dąb (DB)
[Color]	[Color]	[Color]	buk (BK), grab (GB)
[Color]	[Color]	[Color]	klon (KL), jesion (JS), wiąz (WZ), czereśnia (CZR.P)
[Color]	[Color]	[Color]	olsza (OL)
[Color]	[Color]	[Color]	brzoza (BRZ), akacja (AK)
[Color]	[Color]	[Color]	topola (TP), osika (OS), lipa (LP), wierzba (WB)
[Color]	[Color]	[Color]	Pozostałe grunty leśne



Mapę sporządzono na podstawie mapy ewidencyjnej obrotu ewidencyjnego
Układ współrzędnych PL-1992
Wykonał: Maciej Sarnowski

STOBNO VI VII

Opracowanie:
TAXUS.UL
Taxus UL Sp. z o.o.
ul. Ochocka 14; 02-495 Warszawa
www.taxusul.com.pl

18°8'0"E

18°8'30"E

18°9'0"E

18°9'30"E