

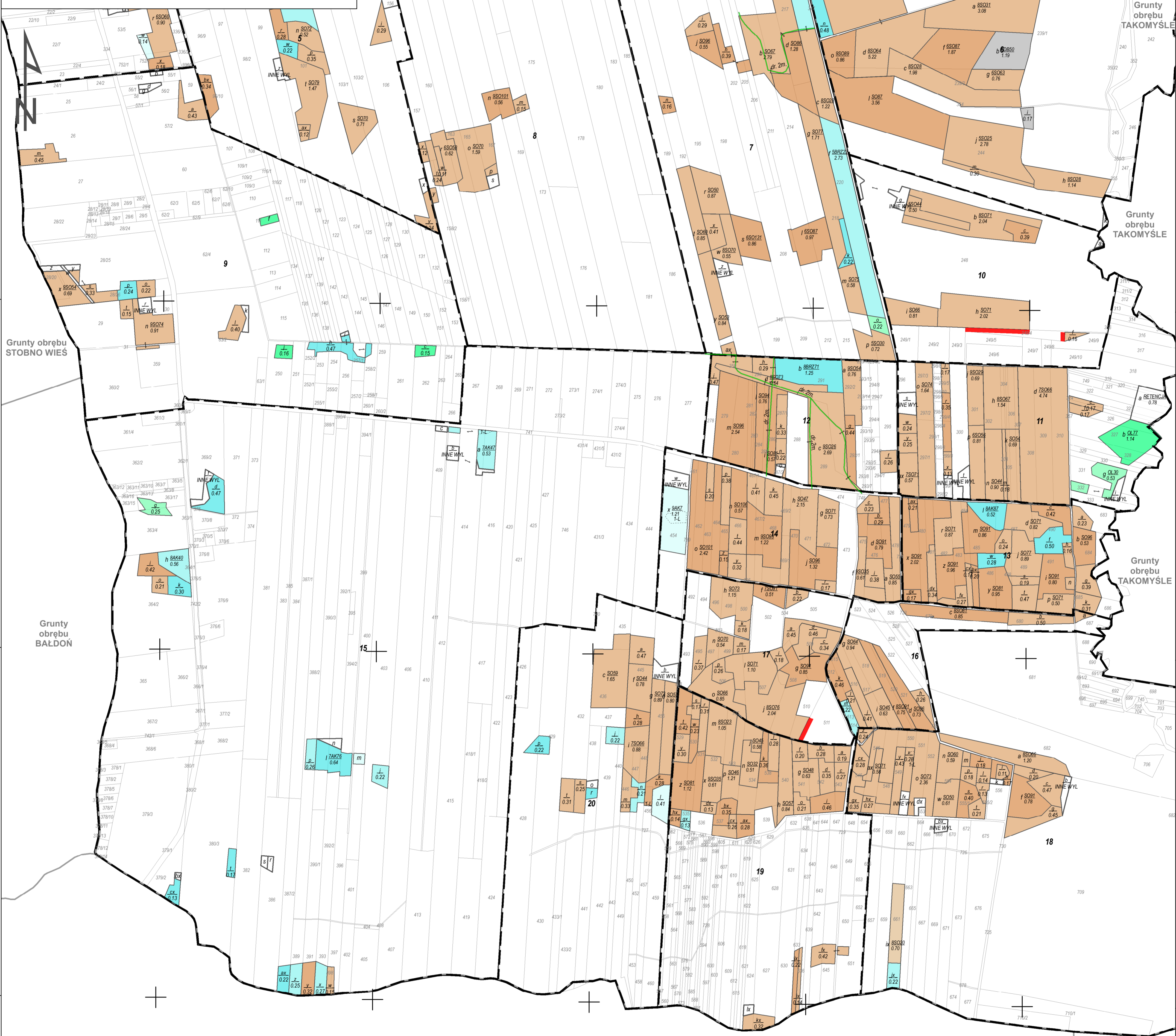
MAPA GOSPODARCZO-PRZEGLĄDOWA DRZEWOSTANÓW

OBREBU SACZYN

GMINA:
Godziszewo Wielkie
POWIAT
kaliski
WOJEWÓDZTWO
wielkopolskie

Stan na 29.09.2025 r.
POWIERZCHNIA OGÓLNA: 221,03 ha (221,0322 ha)
SKALA: 1 : 5 000
ARKUSZ 2(2)

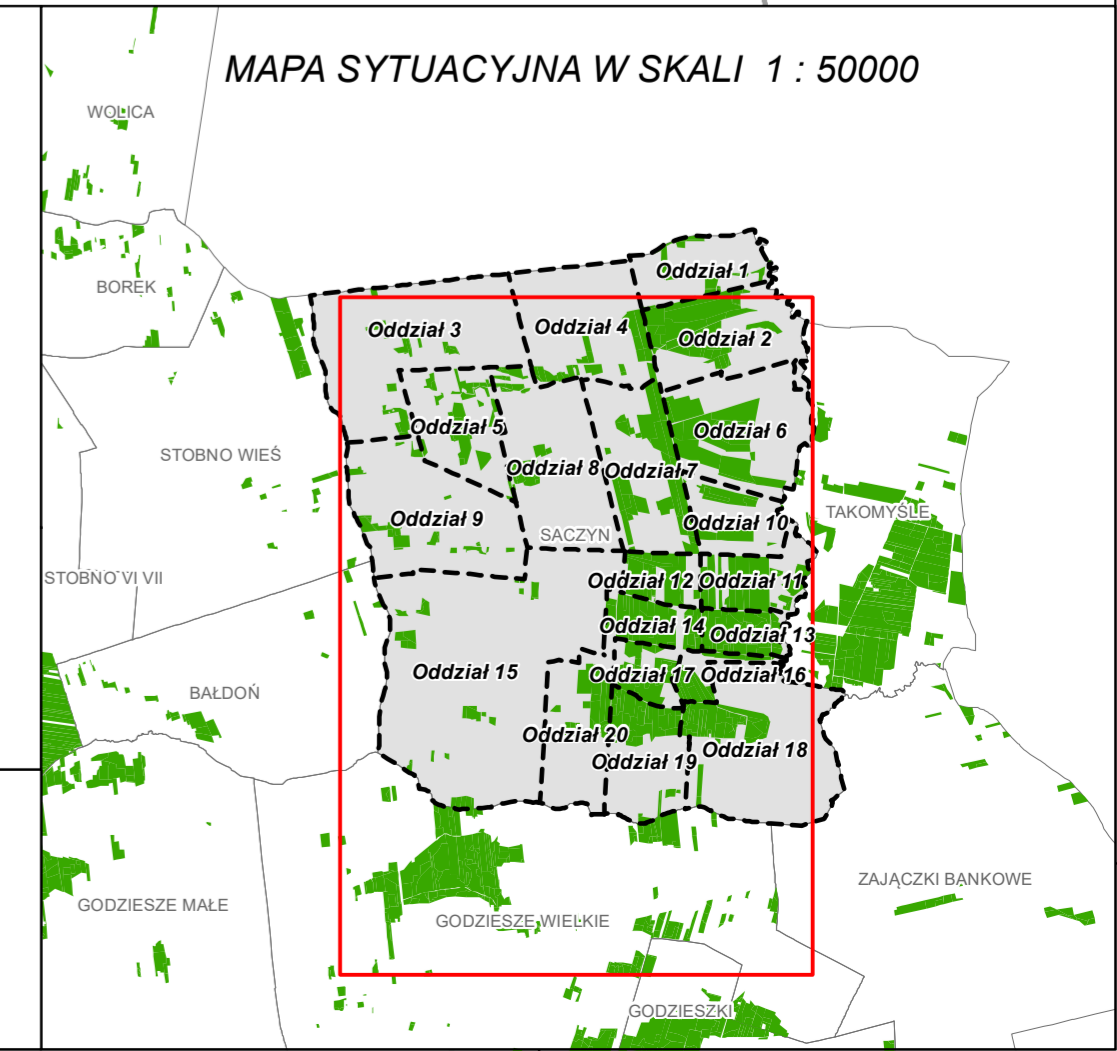
0 50 100 200 300 400 500 metrów



- Granica oddziału
- Granica pododdziału
- 7 Granica działek ewidencyjnych
- Granica powierzchni niestanowiących wyłączenia (PNSW)
- Tory kolejowe
- Droga leśna
- Droga publiczna
- Linia energetyczna, telekomunikacyjna, rurociąg
- Pozostałe obiekty liniowe

- Granice kompleksów od lasów innej własności
- Granice współwłasności z inną własnością
- Granice gruntów przeznaczonych do zalesienia
- Kasownik
- Osobliwości przyrodnicze punktowe
- Osobliwości przyrodnicze powierzchniowe
- 46 Opis oddziału
- a 6So55 5.76
- 7So95 2.84
- d 2.84
- Opis pododdziału
- Opis pododdziału z lasami poza ewidencją

Grunty leśne zalesione	
grunty leśne I klasa niezalesione wieku	od 21 lat do wieku rebośności
[Color]	— sosna (SO), modrzew (MD)
[Color]	— świerk (SW)
[Color]	— jodła (JD), daglezja (DG)
[Color]	— dąb (DB), dąb czerwony (DB.C)
[Color]	— buk (BK), grab (GB)
[Color]	— jesion (JS), klon (KL), jawor (JW), wiąz (WZ), czereśnia (CZR.P)
[Color]	— olsza (OL)
[Color]	— brzoza (BRZ), robinia akacjowa (AK)
[Color]	— lipa (LP), osika (OS), topola (TP), wierzba (WB)
[Color]	— Pozostałe grunty leśne
[Color]	— Płazowina liściasta/iglasta



Mapę sporządzono na podstawie mapy ewidencyjnej obrębu ewidencyjnego SACZYN
Układ współrzędnych PL-1992

Wykonał: Maciej Samowski
Sprawdziła: Anna Sulik

Opracowanie:
TAXUS UL
Taxus UL Sp. z o.o.
ul. Ochocka 14
02-495 Warszawa
www.taxusul.com.pl